

平成 30 年度 事業 報告 書

社会福祉法人 倶知安福祉会

特別養護老人ホーム 羊蹄ハイツ
羊蹄ハイツ短期入所生活介護事業
デイサービスセンター 羊蹄ハイツ
羊蹄ハイツケアプランニングセンター
グループホーム 羊蹄

平成 30 年度 事業報告について

社会福祉法人倶知安福祉会は昭和 56 年 9 月 3 日厚生大臣の設立認可を受け、第一種社会福祉事業として昭和 57 年 10 月 5 日に特別養護老人ホーム羊蹄ハイツを開設。社会的ニーズに対応すべく在宅高齢者入浴サービス事業や短期入所事業を始めとする在宅福祉サービスを実施すると共に、高齢者保健福祉 10 ケ年戦略に呼応して施設福祉と在宅福祉の一元的運営を目指し、特別養護老人ホームの増床兼ねて第二種社会福祉事業であるデイサービスセンターと短期入所事業専用居室の設置、並びに重度要介護高齢者対応の個室整備を図って参りました。

以来、地域社会における「高齢者の自立支援」を具現化すべく、施設利用者と地域住民とが相互に支えあえる拠点として地域交流ホームを併設し、地域住民の集会やボランティア活動の場として運用を開始。

平成 15 年度には「認知症高齢者グループホーム羊蹄」を地域住民の居住地域内に新築整備し、地域密着型在宅福祉施設として位置づけ、施設利用者と職員・地域住民が協同参画をする新規事業として運用を開始、また社会的ニーズに呼応するかたちで平成 18 年度には本施設の増床整備をすると共に、特別養護老人ホームの既存建物の一部を住居部門とパブリック部門とに分け、ユニットケア実践施設としての内部改修を行うなど、施設利用者と職員が寄り添いながら生活を共にするファミリーケアを実践。併せてソフト部門では介護の数値化により介護業務を科学的に理論整備し、介護従事者の負担軽減に努めて参りました。

高齢者福祉はこれまでの施設福祉から在宅福祉へと一層のシフトを求められ経営基盤の困難性が増す中、現状は重度要介護者を始めとする認知症高齢者といった方達の増加の一途に加え介護人材確保など、喫緊課題が山積する状況下にあつて行政・医療・福祉等が横断的に一体となり地域住民の皆様と共に課題抽出をするなど問題を共有することを主軸として介護実践を行ってまいりました。

超高齢社会下では、特に地域住民と共に創造し行動することが求められて参ります。施設が有している専門的設備や人的資源を地域における有用な資源として社会還元することがこれまでも増して社会福祉法人としての使命であることに鑑み、行政を始めとし関係団体等と協同しながら事業の透明性と公益性に配慮し、より社会への貢献度合を高めて参ります。

平成 30 年度事業を終えるにあたり、関係各位のご支援に衷心より感謝申し上げます、報告いたします。

平成 31 年 3 月

社会福祉法人倶知安福祉会 理事長 追立 正夫

1. 理事会開催状況

回数	開催年月日	出席人数	主たる審議事項(報告事項含む)
1	30.5.28	理事 7名 監事 2名	<ol style="list-style-type: none"> 1.平成 29 年度 全期法人決算監査報告について 2.平成 29 年度 社会福祉充実残額について 3.平成 29 年度及び平成 30 年度 理事長業務執行報告について 4.平成 29 年度 事業報告について 5.平成 29 年度 決算について 6.給与規程の一部改正について 7.預り金管理規程の改正について 8.その他について
2	30.11.21	理事 7名 監事 2名	<ol style="list-style-type: none"> 1.平成 30 年度 第 1・2 四半期法人・施設監査報告について 2.平成 31 年度 施設給食業務委託業者選定について 3.旅費規程の一部改正について 4.その他について
3	30.12.20	理事 7名 監事 2名	<ol style="list-style-type: none"> 1.平成 30 年度 除雪委託業者選定報告について 2.平成 31 年度 施設給食業務委託業者にかかる契約締結について 3.平成 31 年度 油脂入札業者見積合参加業者の選定について 4.平成 30 年度 第一次補正予算案について
4	31.2.25	理事 7名 監事 2名	<ol style="list-style-type: none"> 1.平成 30 年度 第 3 四半期法人・施設監査報告について 2.理事長業務執行報告について 3.平成 30 年度 介護職員処遇改善加算にかかる 3 月賞与支給について 4.給与規程の一部改正について 5.有期契約職員就業規則の一部改正について 6.奨学金貸与規程の一部改正について 7.平成 30 年度 第二次補正予算案について 8.その他について
5	31.3.27	理事 7名 監事 2名	<ol style="list-style-type: none"> 1.平成 31 年度 油脂納入業者見積合わせ結果報告について 2.平成 30 年度 第三次補正予算(案)について 3.平成 30 年度 介護保険施設実地指導・社会福祉施設に係る指導監査の結果について 4.各事業所運営規程・重要事項説明書の一部改正について 5.預り金管理規程の一部改正について 6.給与規程の一部改正について 7.平成 31 年度 事業計画(案)について 8.平成 31 年度 予算(案)について 9.その他について

2. 監査会実施状況

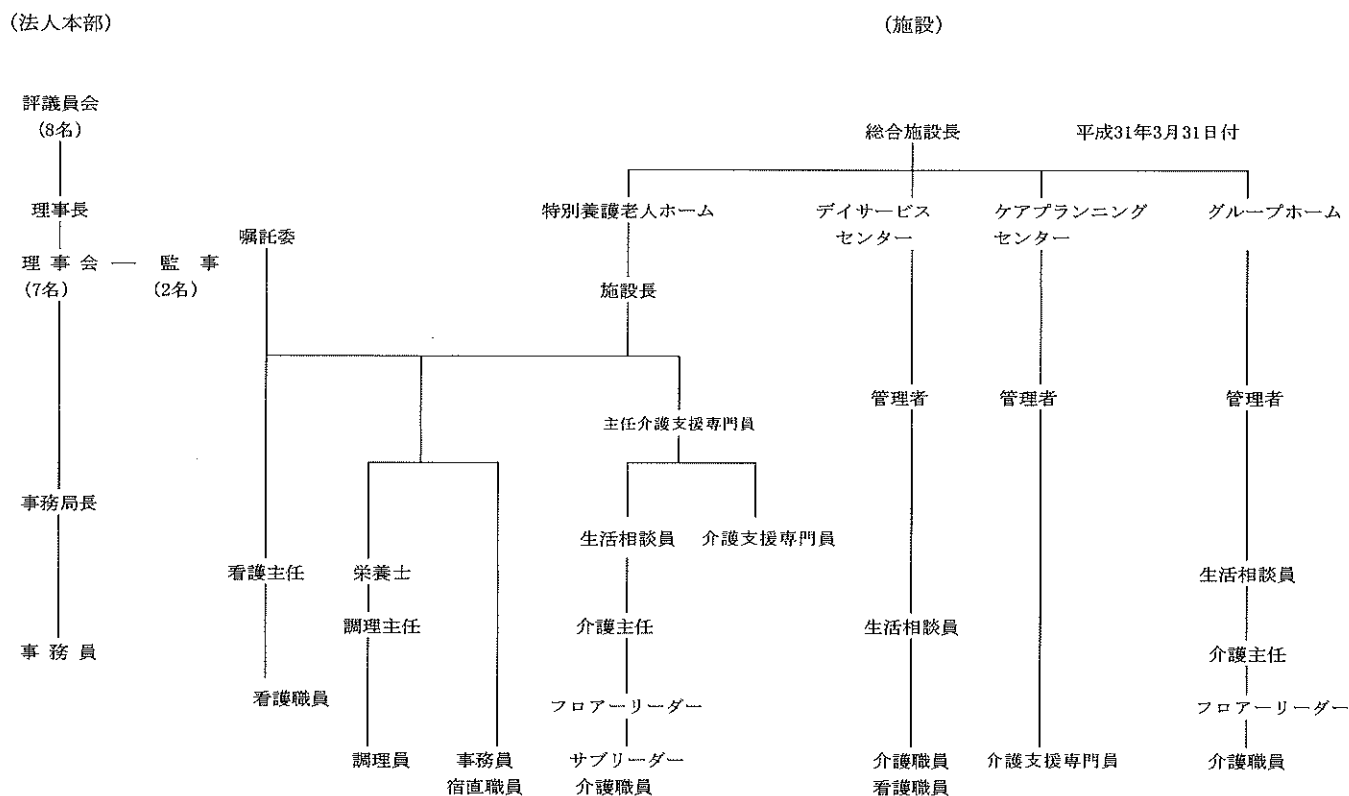
実施年月日	出席数	実施場所	監査内容
平成30年 5月22日	2	特別養護老人ホーム 羊蹄ハイツ	1. 平成29年度 全期一般会計・特別会計執行状況 2. 平成29年度 全期施設運営状況 3. 平成29年度 全期入所者処遇状況及び預り金管理状況
7月30日	2	特別養護老人ホーム 羊蹄ハイツ	1. 平成30年度 第一四半期一般会計・特別会計執行状況 2. 平成30年度 第一四半期施設運営状況 3. 平成30年度 第一四半期入所者処遇状況及び預り金管理状況
10月25日	2	特別養護老人ホーム 羊蹄ハイツ	1. 平成30年度 第二四半期一般会計・特別会計執行状況 2. 平成30年度 第二四半期施設運営状況 3. 平成30年度 第二四半期入所者処遇状況及び預り金管理状況
平成31年 1月28日	2	特別養護老人ホーム 羊蹄ハイツ	1. 平成30年度 第三四半期一般会計・特別会計執行状況 2. 平成30年度 第三四半期施設運営状況 3. 平成30年度 第三四半期入所者処遇状況及び預り金管理状況

3. 評議員会実施状況

実施年月日	出席数	実施場所	主たる審議事項
6月19日	8	特別養護老人ホーム 羊蹄ハイツ	1. 平成29年度 全期法人決算監査報告について 2. 平成29年度 事業報告について 3. 平成29年度 決算報告について 4. その他について

4. 法人組織図

社会福祉法人 俱知安福祉会組織機構図



5. 特別養護老人ホーム羊蹄ハイツ運営状況

(1) 設置運営の法的根拠と施設の目的

福祉サービスを必要とする要介護高齢者が心身ともに健やかに育成され又は、社会・経済・文化その他あらゆる分野の活動に参加する機会を与えられるとともに、その環境、年齢及び心身の状況に応じ総合的に福祉サービスが提供されるように援助することを目的とする。

(2) 施設職員配置状況

平成31年3月31日付

職 種	施設長	医師	事務員	相談員	介護支援専門員	介護員	看護師	栄養士	調理員	宿直員	計
配置基準数	1	必要数	適当数	1	1	23	3	1	適当数	必要数	30
常勤	1	0	2	2	1	17	3	0	3	0	29
非常勤	1	1	0	0	2	15	2	1	3	2	27
計	2	1	2	2	3	32	5	1	6	2	56

6. 特別養護老人ホーム 羊蹄ハイツ 利用者の状況

羊蹄ハイツの利用者定員は70名ですが、平成30年度の利用者動向、及び平成30年度3月現在における利用者の状況は次の通りであります。

(1) 入所者の月別状況表

月	定員		入退所者数		入院者		居室別		実人員	稼働率
			入所者	退所者	入院者	外泊	個室	多床室		
平成30年 4月	2,100	人数	1	2	10	0	2	68	1,960	93.3%
		延人数			140	0	60	1,900		
5月	2,170	人数	3	2	8	0	2	68	2,046	94.3%
		延人数			124	0	62	1,984		
6月	2,100	人数	1	1	6	0	2	68	2,010	95.7%
		延人数			90	0	60	1,950		
7月	2,170	人数	1	1	4	0	2	68	2,141	98.7%
		延人数			29	0	62	2,079		
8月	2,170	人数	1	1	8	1	2	68	2,044	94.2%
		延人数			121	0	62	1,982		
9月	2,100	人数	2	2	11	0	2	68	1,881	89.6%
		延人数			219	0	60	1,821		
10月	2,170	人数	2	2	6	0	2	68	2,018	93.0%
		延人数			152	0	41	1,977		
11月	2,100	人数	3	3	2	0	3	67	2,061	98.1%
		延人数			39	0	90	1,971		
12月	2,170	人数	0	1	5	1	3	67	2,074	95.6%
		延人数			95	0	93	1,981		
平成31年 1月	2,170	人数	3	3	11	1	3	67	2,002	92.3%
		延人数			158	0	76	1,936		
2月	1,960	人数	2	2	11	0	4	66	1,843	94.0%
		延人数			117	0	78	1,765		
3月	2,170	人数	2	1	7	1	5	65	2,056	94.7%
		延人数			114	0	131	1,937		
合計	25,550	人数	21	21	89	4	32	808	24,136	94.5%
		延人数			1,398	1	875	23,283		
前年度	25,550	人数	21	20	90	10	32	808	24,272	95.0%
		延人数			1,095	19	920	23,352		

(2) 要介護度別利用者の状況

(人)

	要介護1	要介護2	要介護3	要介護4	要介護5	合計
H30.4	2	10	18	21	19	70
5	3	10	17	22	18	70
6	4	10	18	21	17	70
7	4	9	18	21	18	70
8	4	8	19	21	18	70
9	4	8	19	21	18	70
10	4	8	19	20	19	70
11	4	8	20	20	18	70
12	4	8	18	19	20	69
H31.1	4	8	20	18	19	69
2	4	8	20	17	21	70
3	4	9	19	18	20	70
月平均	4	9	19	20	19	69.8
比率	0	0	0	0	0	100%

平均介護度 3.6

(昨年度平均介護度 3.6)

(3) 異動状況内訳

①新規入所者 入所前待機場所

	在宅	病院	老健	GH	特養	その他	計
男性	2	2	1	0	0	1	6
女性	5	4	0	2	0	4	15
計	7	6	1	2	0	5	21

②退所理由

	施設内死亡	入院中死亡	長期入院	その他	計
男性	1	2	4	0	7
女性	6	3	5	0	14
計	7	5	9	0	21
比率	33%	24%	43%	0%	100%

③介護度別移動状況

		要介護1	要介護2	要介護3	要介護4	要介護5	計
退所	男性	0	0	2	3	2	7
	女性	0	1	4	5	4	14
	計	0	1	6	8	6	21
入所	男性	0	0	4	1	1	6
	女性	0	0	8	4	3	15
	計	0	0	12	5	4	21

退所者平均介護度

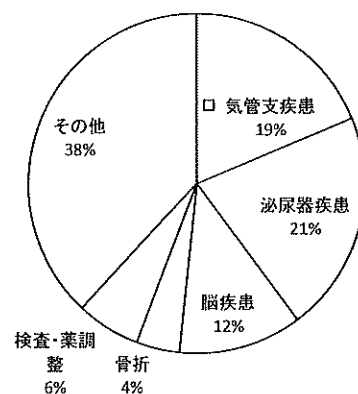
3.9

新規入所者平均介護度

3.6

(4) 傷病別入院者数 [3月末日現在]

傷病別	日数	人数
気管支疾患	262	13
泌尿器疾患	294	14
脳疾患	166	2
骨折	58	3
検査・薬調整	86	4
その他	532	11
	1398	47



(5) 利用者の年齢構成 [3月末日現在]

※3月31日現在

	65歳未満	65～69歳	70～74歳	75～79歳	80～84歳	85～89歳	90～94歳	95歳以上	計
男性	0	0	2	1	4	3	4	2	16
女性	1	1	0	2	5	18	17	10	54
合計	1	1	2	3	9	21	21	12	70

利用者平均年齢 88.25歳

利用者最高齢者 103歳

利用者最低年齢者 64歳

(6) 在所期間別利用者数 [3月末日現在]

(人)

	1年未満	1～4年	5～9年	10～14年	15年以上	計
男性	5	6	3	1	0	15
女性	11	30	10	2	2	55
計	16	36	13	3	2	70

利用者平均在所期間 3年5ヶ月

最長在所期間 24年1ヶ月

(7) 入所待機状況 [3月末日現在]

①入所申込者数 50名 (男性:18名 女性:32名)

②要介護度

要介護1	要介護2	要介護3	要介護4	要介護5	その他
2	6	23	13	5	1

③待機先

在宅	病院	老健	GH	特養	その他
10	19	7	7	3	4

④在住市町村

倶知安町	ニセコ町	岩内町	共和町	札幌市	その他
38	1	2	3	3	3

(8) 月間行事

4月	辞令交付式	10月	中山流 鶴美会(舞踊・民謡披露)4名
	天理教俱知安支部(冬囲い撤去・車椅子清掃)33名 俱知安福祉会 家族会監査・総会 入所判定委員会		琴和女性ボランティア(施設内清掃)7名 長沼 迎光園(羊蹄ハイツ視察)18名 俱知安中学校(職場体験)2名 俱知安厚生病院(職員研修会)1名 入所判定委員会 会計監査 法人監査
5月	母の日・お茶会	11月	鳩の会・民仁会(模擬店交流会)25名
	琴和女性ボランティア(加湿器清掃)7名		琴和女性ボランティア(座談会)8名
	会計決算監査		理事会
	建設推進委員会		デイサービス情報公表調査
6月	法人監査	12月	音楽の広場(クリスマスコンサート)2名
	福祉サービス相談委員会		給食委託業者プロポーザル
	理事会		福祉サービス相談委員会
	父の日・お茶会		理事会
	居宅実習生(介護支援専門員実務実習)1名		運営指導監査
	互輪町内会(花壇整備)12名		年越し会
	俱知安農高(花壇整備)12名		
	俱知安ロータリークラブ(施設内清掃・眼鏡修理 写真撮影・いなり寿司提供)12名		
7月	琴和老人クラブ(施設外清掃)12名	1月	俱知安町新年交礼会
	琴和女性ボランティア(施設外清掃)7名		神前お祓い
	皆川企画ショー(歌謡ショー)2名		俱知安町長不在者投票
	俱知安消防署(職員研修会)		北広島施設見学
	建設推進委員会		施設整備視察報告会
			よつば会計監査
8月	入所判定委員会	2月	入所判定委員会
	法人監査		法人監査
	ハイツ祭り(ボランティア計80名)		節分豆まき
	峠下振興会・鳩の会・東林寺婦人部		フルーツシャトーよいち施設見学
	琴和町内会 虹の会・JAふれあいボランティア		建設推進委員会
	北陽小学校・俱知安中学校・Max kids・ 芸能ボランティアふれあい		理事会
俱知安ライオンズクラブ			
9月	琴和女性ボランティア(施設内清掃)9名	3月	理事会
	福祉サービス相談委員会		
	俱知安町敬老会		
	ハイツ敬老会		
	羊蹄太鼓保存会 鼓流(太鼓演奏披露)5名		
めぐみ幼稚園(遊戯披露)33名			
琴和老人クラブ(施設外清掃)11名			
琴和女性ボランティア(施設外清掃)8名			

8. 羊蹄ハイツ短期入所生活介護事業

〔1〕短期入所利用状況

	定員		要支援		要介護1	要介護2	要介護3	要介護4	要介護5	計	実績	稼働率
H30.4	240	利用人数	1	0	3	2	2	0	1	9	117	48.8%
		介保内	5	0	39	15	32	0	26	117		
		私的	0	0	0	0	0	0	0	0		
5	248	利用人数	1	1	6	1	3	1	1	14	178	71.8%
		介保内	2	14	92	2	48	3	17	178		
		私的	0	0	0	0	0	0	0	0		
6	240	利用人数	1	1	9	1	6	0	0	18	197	82.1%
		介保内	8	14	81	18	76	0	0	197		
		私的	0	0	0	0	0	0	0	0		
7	248	利用人数	0	1	9	4	2	2	1	19	180	72.6%
		介保内	0	14	76	51	21	10	8	180		
		私的	0	0	0	0	0	0	0	0		
8	248	利用人数	0	2	6	4	2	1	1	16	228	91.9%
		介保内	0	21	81	67	5	30	24	228		
		私的	0	0	0	0	0	0	0	0		
9	240	利用人数	0	1	5	3	2	1	1	13	204	85.0%
		介保内	0	14	82	55	11	13	29	204		
		私的	0	0	0	0	0	0	0	0		
10	248	利用人数	0	1	6	4	6	0	1	18	208	83.9%
		介保内	0	13	51	68	58	0	18	208		
		私的	0	0	0	0	0	0	0	0		
11	240	利用人数	0	1	4	3	4	0	0	12	165	68.8%
		介保内	0	14	23	60	68	0	0	165		
		私的	0	0	0	0	0	0	0	0		
12	248	利用人数	0	1	6	4	5	0	0	16	206	83.1%
		介保内	0	13	38	67	88	0	0	206		
		私的	0	0	0	0	0	0	0	0		
H31.1	248	利用人数	0	1	1	3	2	0	0	7	137	55.2%
		介保内	0	14	27	63	33	0	0	137		
		私的	0	0	0	0	0	0	0	0		
2	224	利用人数	0	0	4	3	3	1	0	11	164	73.2%
		介保内	0	0	57	78	25	4	0	164		
		私的	0	0	0	0	0	0	0	0		
3	248	利用人数	0	0	4	4	1	0	0	9	179	72.2%
		介保内	0	0	65	98	16	0	0	179		
		私的	0	0	0	0	0	0	0	0		
計	2,920	利用人数	3	10	63	36	38	6	6	162	2,163	74.1%
		介保内	15	131	712	642	481	60	122	2,163		
		私的	0	0	0	0	0	0	0	0		

前年度	2,920	利用人数	0	2	45	30	35	11	3	127	1,445	49.5%
		介保内	0	19	449	365	494	108	33	1,483		
		私的	0	0	0	0	0	0	0	0		

9. デイサービスセンター羊蹄ハイツ 運営状況

(1) デイサービスセンターの目的

デイサービスセンター羊蹄ハイツは、後志広域連合より指定居宅サービス事業者の指定を受け、社会福祉法人倶知安福祉会がサービス提供しております。

65歳以上の方及び特定疾患を抱えている40歳以上の方を対象に通所していただき各種サービスを提供し社会的孤立感の解消・心身機能の維持向上を目指し、日常生活の助長を図ると共にご家族の身体的精神的な負担軽減をし、健康で明るい生活を営まれるよう支援する社会福祉事業所。

(2) 施設職員配置状況（利用者定員 18名）

職名	管理者	生活相談員	看護師	介護員	合計
定数	1	1	1	2	5
実員	1 (1)	2 (1)	2 (1)	7 (2)	12 (5)

() は、兼任職員の数

職員平均年齢	職員平均勤務年数
53.6歳	平均8年0ヶ月

10. デイサービスセンター羊蹄ハイツ 利用者状況

(1) 利用者状況

	開館日数	要介護者					要支援者					要介護者 要支援者 合計 稼働率
		実利用 人員	延べ 利用 人員	1日 平均 利用 人員	新規 登録 利用者	登録 廃止者	実利用 人員	延べ 利用 人員	1日 平均 利用 人員	新規 登録 利用者	登録 廃止者	
平成30年 4月	25日	34	234	9.4	1	0	14	66	2.6	0	2	66.7%
5月	27日	35	251	9.3	2	3	12	75	2.8	0	0	67.1%
6月	26日	37	263	10.1	2	1	12	71	2.7	1	0	71.4%
7月	26日	39	278	10.7	1	3	11	59	2.3	0	0	72.0%
8月	27日	34	249	9.2	0	2	12	67	2.5	1	0	65.0%
9月	24日	36	222	9.3	0	1	13	63	2.6	0	0	66.0%
10月	27日	35	220	8.1	0	1	15	78	2.9	0	0	61.3%
11月	26日	36	233	9.0	0	1	15	78	3.0	0	0	66.5%
12月	25日	37	205	8.2	1	0	14	70	2.8	0	0	61.1%
平成31年 1月	24日	36	219	9.1	3	1	14	67	2.8	1	1	66.2%
2月	24日	34	208	8.7	1	5	14	64	2.7	0	0	63.0%
3月	26日	38	263	10.1	2	0	12	65	2.5	1	0	70.1%
総計	307日	431人	2845人	9.3人	13人	18人	158人	823人	2.7人	4人	3人	65.7%

前年実績	309日	452人	3176人	10人	13人	18人	163人	866人	2.8人	4人	1人	72.7%
------	------	------	-------	-----	-----	-----	------	------	------	----	----	-------

※定員18名として計算

(2) 登録廃止者内訳

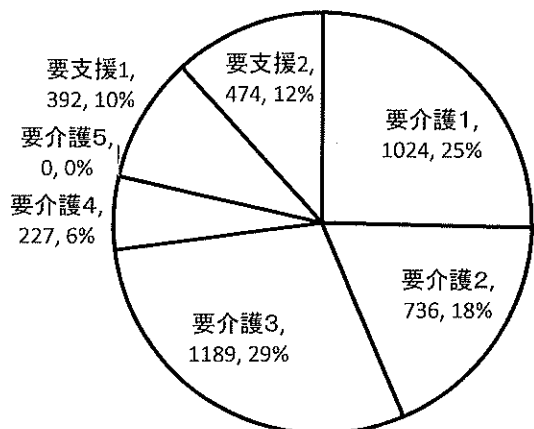
平成31年3月31日現在

	法人内 入所施設	法人外 入所施設	医療機関 入院	転居	死去	その他	合計
	7人	2人	2人	2人	6人	2人	21人

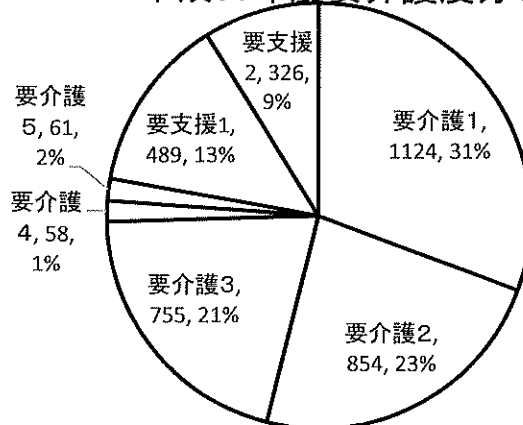
(3) 利用者介護度別状況（延べ利用人員）

	要介護1	要介護2	要介護3	要介護4	要介護5	合計	支援1	支援2	合計
平成30年4月	82	77	68	7	0	234人	42	24	66人
5月	99	83	63	6	0	251人	53	22	75人
6月	88	79	89	7	0	263人	49	22	71人
7月	94	79	98	7	0	278人	39	20	59人
8月	90	64	90	5	0	249人	45	22	67人
9月	70	74	72	6	0	222人	38	25	63人
10月	80	85	49	6	0	220人	43	35	78人
11月	97	73	59	4	0	233人	40	38	78人
12月	93	70	37	5	0	205人	39	31	70人
平成31年1月	102	53	44	2	18	219人	36	31	67人
2月	96	55	37	0	20	208人	40	24	64人
3月	126	62	49	3	23	263人	35	30	65人
合計	1117人	854人	755人	58人	61人	2845人	499人	324人	823人

平成29年度要介護度分布



平成30年度要介護度分布



1 1. 羊蹄ハイツケアプランニングセンター運営状況

(1) ケアプランニングセンターの目的

羊蹄ハイツケアプランニングセンターは、要介護者・要支援者に対し、保健、医療及び福祉サービスを総合的に提供し、自宅やその地域において自立した生活が営めるよう居宅介護支援を行うことを目的とする。また、365日24時間連絡可能な体制を確保し、常時利用者・家族の相談を受ける事ができるようにする。

(2) 職員配置状況

平成31年3月31日現在

管理者兼主任介護支援専門員	1 名	(常勤)
主任介護支援専門員	1 名	(常勤)

合計 2名

(3) 利用者の状況

(人)

年 月	要支援 1	要支援 2	要介護 1	要介護 2	要介護 3	要介護 4	要介護 5	合計
平成30年4月	13	15	37	23	12	5	3	108
5月	12	15	37	21	13	4	4	106
6月	11	15	40	21	14	4	3	108
7月	9	14	40	22	13	5	3	106
8月	9	14	38	26	12	5	3	107
9月	8	15	39	25	11	5	2	105
10月	6	15	37	25	11	4	2	100
11月	4	13	37	23	11	4	2	94
12月	4	13	33	20	9	3	2	84
平成31年1月	3	14	32	16	8	4	3	80
2月	3	13	32	15	8	3	3	77
3月	4	12	24	13	8	4	2	67
合 計	86	168	426	250	130	50	32	1,142

(前年度合計)	129	170	469	245	179	77	30	1,299
---------	-----	-----	-----	-----	-----	----	----	-------

12 . グループホーム羊蹄 運営状況

(1) 施設の目的

グループホームは、認知症により自立した生活が困難な入居者に対して家庭的環境のもとで、食事・入浴・排泄等の日常生活の介護及び心身の機能訓練を行なうことにより、入居者が可能な限りその有する能力に応じ自立した生活を営むことができるよう支援することを目的とする。

(2) 施設職員配置状況

(人)

職名	管理者	相談員	事務員	看護師	計画作成担当者	介護員	合計
配置基準	1	0	0	1	2	8/「1日」	12
実員	1[1]	1[1]	1(1)	2(2)	3[3]	21[3](12) 「9.2人/1日」	24

[]内は、兼務職員を表示 ()内は、パート職員を表示

(3) 職員状況

【職員年齢構成】

	全体	事務	看護	1号棟	2号棟
20歳～29歳	1	0	0	1	0
30歳～39歳	5	0	1	2	2
40歳～49歳	8	1	1	3	3
50歳～59歳	5	0	0	3	2
60歳～69歳	3	1	0	1	1
70歳以上	2	0	0	1	1
合計	24	2	2	11	9
平均年齢	50.0	53.5	43.0	50.5	50.1
平均勤続年数	8.8	21.5	10.2	7.4	9.5

【雇用形態内訳】

	全体	事務	看護	1号棟	2号棟
常勤	7	1	0	4	2
非常勤	1	0	0	0	1
臨時	2	0	0	0	2
パート	14	1	2	7	4
合計	24	2	2	11	9

【職務関連資格保有状況】

	全体	事務	看護	1号棟	2号棟	摘要
社会福祉士	1	1	0	0	0	※ 常勤換算後の介護職員総数の内、介護福祉士の占める割合 60.1%
介護福祉士	11	0	0	5	6	
介護支援専門員	5	0	0	2	3	
看護師	2	0	2	0	0	
准看護師	2	0	0	2	0	

13 . グループホーム羊蹄 入居者状況

グループホーム羊蹄は、定員は18名ですが、平成31年3月末現在における入居者の状況は次の通りであります。

(1) 入居者移動状況

(人)

月	定員	延定員	入居者数	退去者数	空室日数	入院日数	外泊日数	実人員	稼働率
平成30年4月	18	540	1	1	14	18	1	507	93.9%
5月	18	558	1	1	6	7	5	540	96.8%
6月	18	540	0	0	0	25	0	515	95.4%
7月	18	558	0	0	0	0	1	557	99.8%
8月	18	558	0	1	2	18	5	533	95.5%
9月	18	540	0	0	30	33	0	477	88.3%
10月	18	558	1	0	29	17	0	512	91.8%
11月	18	540	0	0	0	0	0	540	100.0%
12月	18	558	0	0	0	0	2	556	99.6%
平成31年1月	18	558	0	1	8	0	5	545	97.7%
2月	18	504	1	1	1	0	0	503	99.8%
3月	18	558	0	0	31	0	0	527	94.4%
合計	—	6,570	4	5	121	118	19	6,312	96.1%
(前年度合計)	—	6,570	4	4	66	187	24	6,293	95.8%

(2) 入居者介護度別状況

(人)

	支援2	要介護1	要介護2	要介護3	要介護4	要介護5	合計
男性	0	0	1	1	0	0	2
女性	2	3	7	3	0	0	15
合計	2	3	8	4	0	0	17

平均介護度 1.8

(3) 入居者年齢構成

(人)

	65～69	70～74	75～79	80～84	85～89	90～94	95～100	合計
男性	0	0	1	0	1	0	0	2
女性	0	0	1	3	5	5	1	15
合計	0	0	2	3	6	5	1	17

平均年齢 87.1 歳

14. ボランティア活動状況

1. 月次別活動状況

	平成30年									平成31年			合 計
	4月	5月	6月	7月	8月	9月	10月	11月	12月	1月	2月	3月	
団体数	1	1	6	2	12	4	2	2	1	0	0	0	31
奉仕人員	33	7	57	19	89	57	11	33	2	0	0	0	308

15. 地域住民との交流状況

羊蹄ハイツは地域住民の一員として、地域の方々との交流を深め、施設に対する理解と協力を得られるようにする為、次の行事等を実施いたしました。

交流種別	交流内容	参加人数	
地域住民・家族会との交流	ハイツ納涼祭に参加・協力していただく中で入居者との交流、施設への理解を深めていただきました。	家族	19名
		ボランティア	80名
倶知安町敬老会参加	倶知安町の敬老祝賀会に出席、長寿を祝うと共に交流を深めてきました。	入所者	4名

16. 実習生等受け入れ状況

実習生	期間	日数	人数	延人数
北海道介護支援専門員実務実習	6月5日～6月7日	3	1	3
北海道介護支援専門員実務実習	7月3日～7月5日	3	1	3
倶知安中学校職場体験受入れ	10月24日～10月26日	3	2	6
計		9日	4人	12人