

平成 27 年 度
事 業 報 告 書

社会福祉法人 倶知安福祉会

特別養護老人ホーム 羊蹄ハイツ
羊蹄ハイツ短期入所生活介護事業
デイサービスセンター 羊蹄ハイツ
羊蹄ハイツケアプランニングセンター
グループホーム 羊蹄

目 次

	ページ数
平成27年度事業報告について	1
1. 法人役員名簿	2
2. 役員会開催状況	3～4
3. 監査会実施状況	5
4. 法人事業及び行事内容	6
5. 組織と職制	7
6. 会計区分	7
7. 経営内容	8～9
8. 特別養護老人ホーム 羊蹄ハイツ運営状況	10～16
(1) 設置運営の法的根拠と施設の目的	10
(2) 施設職員配置状況	10
(3) 職員名簿	11
(4) 入所者の生活日課	12
(5) 週間行事	12
(6) 月間行事	13～16
9. 特別養護老人ホーム 羊蹄ハイツ利用者の状況	17～20
(1) 入所者の月別状況表	17
(2) 要介護度別利用者の状況	18
(3) 異動状況内訳	19
(4) 利用者の年齢構成	20
(5) 在所期間別利用者数	20
(6) 出身市町村状況	20
10. ボランティア活動状況	21
(1) 月次別活動状況	21
(2) 奉仕活動の内容	21
(3) 年度別奉仕延人員	21
11. 地域住民との交流状況	22
12. 実習生等受け入れ状況	22
13. 羊蹄ハイツ短期入所生活介護事業所	23
(1) 短期入所利用状況	23
14. デイサービスセンター 羊蹄ハイツ運営状況	24
(1) 指定居宅サービス事業者としてのデイサービスセンター	24
(2) 施設職員配置状況	24
(3) 職員名簿	24
15. デイサービスセンター 羊蹄ハイツ要介護利用者の状況	25～26
(1) 利用者状況「要介護」、障害福祉サービス利用状況	25
(2) 利用者世帯状況「要介護」	26
(3) 利用者介護度別状況(実利用人員) 「要介護」	26
16. デイサービスセンター 羊蹄ハイツ介護予防利用者の状況	27～28
(1) 利用者状況	27
(2) 利用者世帯状況 (介護予防)	28
(3) 利用者介護度別状況 (実利用人員)	28
17. 羊蹄ハイツケアプランニングセンター運営状況	29
(1) 事業の目的	29
(2) 職員名簿	29
(3) 利用者の状況	29
18. グループホーム羊蹄運営状況	30
(1) 施設の目的	30
(2) 施設職員配置状況	30
(3) 職員名簿	30
19. グループホーム羊蹄入居者状況	31
(1) 入居者移動状況	31
(2) 入居者介護別状況	31
(3) 入居者年齢構成	31

平成 27 年度 事業報告について

社会福祉法人倶知安福祉会は昭和 56 年 9 月 3 日厚生大臣の設立認可を受け、第一種社会福祉事業として昭和 57 年 10 月 5 日に特別養護老人ホーム羊蹄ハイツを開設。以来社会的ニーズに対応すべく在宅高齢者入浴サービス事業や短期入所事業を始めとする在宅福祉サービスを実施すると共に、高齢者保健福祉 10 ケ年戦略に呼応して施設福祉と在宅福祉の一元的運営を目指し、特別養護老人ホームの増床兼ねて第二種社会福祉事業であるデイサービスセンターと短期入所事業専用居室の設置、並びに重度要介護高齢者対応の個室整備を図って参りました。

以来、地域社会における「高齢者の自立支援」を具現化すべく、施設利用者と地域住民とが相互に支えあえる拠点として地域交流ホームを平成 11 年度に併設し、地域住民の集会やボランティア活動の場として運用を開始。

平成 15 年度には「認知症高齢者グループホーム羊蹄」を地域住民の居住地区内に新築整備し、地域密着型在宅福祉施設として位置づけ、施設利用者と職員・地域住民が協同参画をする新規事業として運用を開始、また社会的ニーズに呼応するかたちで平成 18 年度には本施設の増床整備をすると共に、特別養護老人ホームの既存建物の一部を住居部門とパブリック部門とに区分け、ユニットケア実践施設としての内部改修を行うなど、施設利用者と職員が寄り添いながら生活を共にするファミリーケアを実践すること。併せてソフト部門では介護の数値化により介護業務を科学的に理論整備し、介護従事者の負担軽減に努めて参りました。

しかし高齢者福祉の進路は施設福祉から在宅福祉へシフトし、現状は重度要介護者を始めとする認知症高齢者など増加の一途に加え、介護を支えるための財源確保や介護人材確保の困難性など喫緊課題は山積しております。

これの特効薬はみあたりませんが、行政・医療・福祉等が横断的に一体となり地域住民の皆様と共に課題抽出をするなど問題を共有することが始まりの一步と認識し、介護実践を行ってきた一年間でもございました。

超高齢社会下では、特に地域住民と共に創造し行動することが必然的に求められて参ります。施設が有している専門性が高い設備や人的資源を地域における有用な資源として社会還元することがこれまでも増して社会福祉法人としての使命であることを心に刻み、行政を始めとし関係団体等と協同しながら従前にもまして社会貢献に努めて参ります。

平成 27 年度事業を終えるにあたり、関係各位のご支援に衷心より感謝申し上げます、報告いたします。

平成 28 年 3 月

社会福祉法人倶知安福祉会 理事長 追立 正夫

1. 法人役員名簿

法人役員は、定款により任期は2年であり、平成28年3月31日現在の役員は次のとおりです。

平成28年3月31日

役職名	氏名 (生年月日)	任期	就任年月日	摘要
理事長	追立 正夫	27. 8. 14 29. 8. 13	理事就任 H. 5. 8. 14 理事長就任 H. 19. 8. 14	
副理事長	玉井 淑廣	27. 8. 14 29. 8. 13	理事就任 H. 10. 9. 14 副理事長就任 H. 19. 3. 22	
副理事長	柏谷 良雄	27. 8. 14 29. 8. 13	理事就任 H. 17. 12. 15	
理事	瀬尾 正男	27. 8. 14 29. 8. 13	評議員就任 H. 13. 8. 14 理事就任 H. 19. 8. 14	
理事	西村 隆雄	27. 8. 14 29. 8. 13	評議員就任 H. 13. 8. 14 理事就任 H. 19. 8. 14	
理事	石田 正三	27. 8. 14 29. 8. 13	評議員就任 H. 13. 8. 14 理事就任 H. 19. 8. 14	
理事	高橋 道弘	27. 8. 14 29. 8. 13	評議員就任 H. 13. 8. 14 理事就任 H. 19. 8. 14	
理事	梅田八州男	27. 8. 14 29. 8. 13	評議員就任 H. 14. 9. 15 理事就任 H. 19. 8. 14	
理事	木村 征二	27. 8. 14 29. 8. 13	評議員就任 H. 13. 8. 14 監事就任 H. 19. 8. 14 理事就任 H. 25. 8. 14	
監事	池田日出夫	27. 8. 14 29. 8. 13	監事就任 H. 7. 8. 14	
監事	木田 重信	27. 8. 14 29. 8. 13	監事就任 H. 25. 8. 14	

2. 平成 27 年度 役員会開催状況

(1) 理事会開催状況

法人の決定機関である理事会は、定例、又は理事長が必要と認めるとき随時文書をもって審議内容を提示し招集、理事定数 3 分の 2 以上の出席をもって開催し、審議決定をしております。

回数	開催年月日	理事出席人数	主たる審議事項(報告事項含む)
1	27. 4. 22	理事 7名 監事 2名	1.平成 27 年度油脂納入業者入札結果について 2.平成 26 年度北海道運営指導監査改善計画について 3.その他について
2	27. 5. 20	理事 8名 監事 2名	1.平成 26 年度第 1 四半期法人・施設監査報告について 2.平成 26 年度全四半期法人・施設監査報告について 3.平成 27 年度競輪・オートレースの補助事業により建築整備された老人福祉施設の補修事業補助金交付申請について 4.建築士との業務委託契約の締結について 5.給与規程の一部改正について 6.平成 26 年度事業報告について 7.平成 26 年度決算について 8.その他について
3	27.6.23	理事 7名 監事 2名	1.平成 27 年度 JKA 補助事業に係る入札指名業者の選定及び指名競争入札の執行について 2.有期契約職員就業規則の一部改正について 3.短期入所生活介護羊蹄ハイツ運営規程の一部改正について 4.その他について
4	27.7.9	理事 8名 監事 2名	1.倶知安福祉会理事の任期満了に伴う選任について 2.倶知安福祉会監事の任期満了に伴う選任について 3.平成 27 年度 JKA 補助事業に係る指名競争入札の結果報告及び契約締結について 4.羊蹄ハイツケアプランニングセンター運営規程の一部改正について 5.平成 27 年度第一次補正予算について 6.その他について

5	27.8.11	理事 9名 監事 2名	<ol style="list-style-type: none"> 1. 平成 27 年度第 1 四半期法人・施設監査報告について 2. 倶知安福祉会理事長の選任について 3. 倶知安福祉会副理事長の指名について 4. その他について
6	27.10.22	理事 8名 監事 2名	<ol style="list-style-type: none"> 1. 平成 27 年度第 2 四半期法人・施設監査報告について 2. 平成 27 年度 JKA 補助事業完了報告について 3. 奨学金貸付規程の制定について 4. 管理規程の一部改正について 5. 運営規程の一部改正について 6. 送迎福祉車両整備事業に係る随意契約の実施と契約締結について 7. 平成 27 年度第二次補正予算（案）について 8. その他について
7	28.2.2	理事 9名 監事 2名	<ol style="list-style-type: none"> 1. 平成 27 年度第 3 四半期法人・施設監査報告について 2. 平成 27 年度除雪委託業者選定報告について 3. 福祉サービス相談委員会及びグループホーム運営委員会活動状況報告について 4. 平成 27 年度介護職員処遇改善加算にかかる 3 月期賞与支給について 5. 給与規程の一部改正について 6. 平成 27 年度第 3 次補正予算（案）について 7. その他について
8	28.3.24	理事 9名 監事 2名	<ol style="list-style-type: none"> 1. 平成 27 年度北海道後志総合振興局運営指導監査結果報告について 2. 平成 28 年度油脂関係納入入札参加業者選定について 3. 平成 28 年度事業計画（案）について 4. 平成 28 年度予算（案）について 5. その他について

3. 監査会実施状況

監事は、会計年度四半期毎に法人の財産内容と会計事務及び一般業務の執行内容等を監査し、文書をもって理事長に報告しております。

実施年月日	監事 出席人員	実施場所	監査内容
平成27年 5月18日	2	特別養護老人ホーム 羊蹄ハイツ	1. 平成26年度 全四半期一般会計・特別会計執行状況 2. 平成26年度 全四半期施設運営状況 3. 平成26年度 全四半期入所者処遇状況及び預り金管理状況
7月24日	2	特別養護老人ホーム 羊蹄ハイツ	1. 平成27年度 第一四半期一般会計・特別会計執行状況 2. 平成27年度 第一四半期施設運営状況 3. 平成27年度 第一四半期入所者処遇状況及び預り金管理状況
10月20日	2	特別養護老人ホーム 羊蹄ハイツ	1. 平成27年度 第二四半期一般会計・特別会計執行状況 2. 平成27年度 第二四半期施設運営状況 3. 平成27年度 第二四半期入所者処遇状況及び預り金管理状況
平成28年 1月26日	2	特別養護老人ホーム 羊蹄ハイツ	1. 平成27年度 第三四半期一般会計・特別会計執行状況 2. 平成27年度 第三四半期施設運営状況 3. 平成27年度 第三四半期入所者処遇状況及び預り金管理状況

4. 法人事業及び行事内容

平成 27 年度に於ける法人の事業及び行事等は次の通りです。

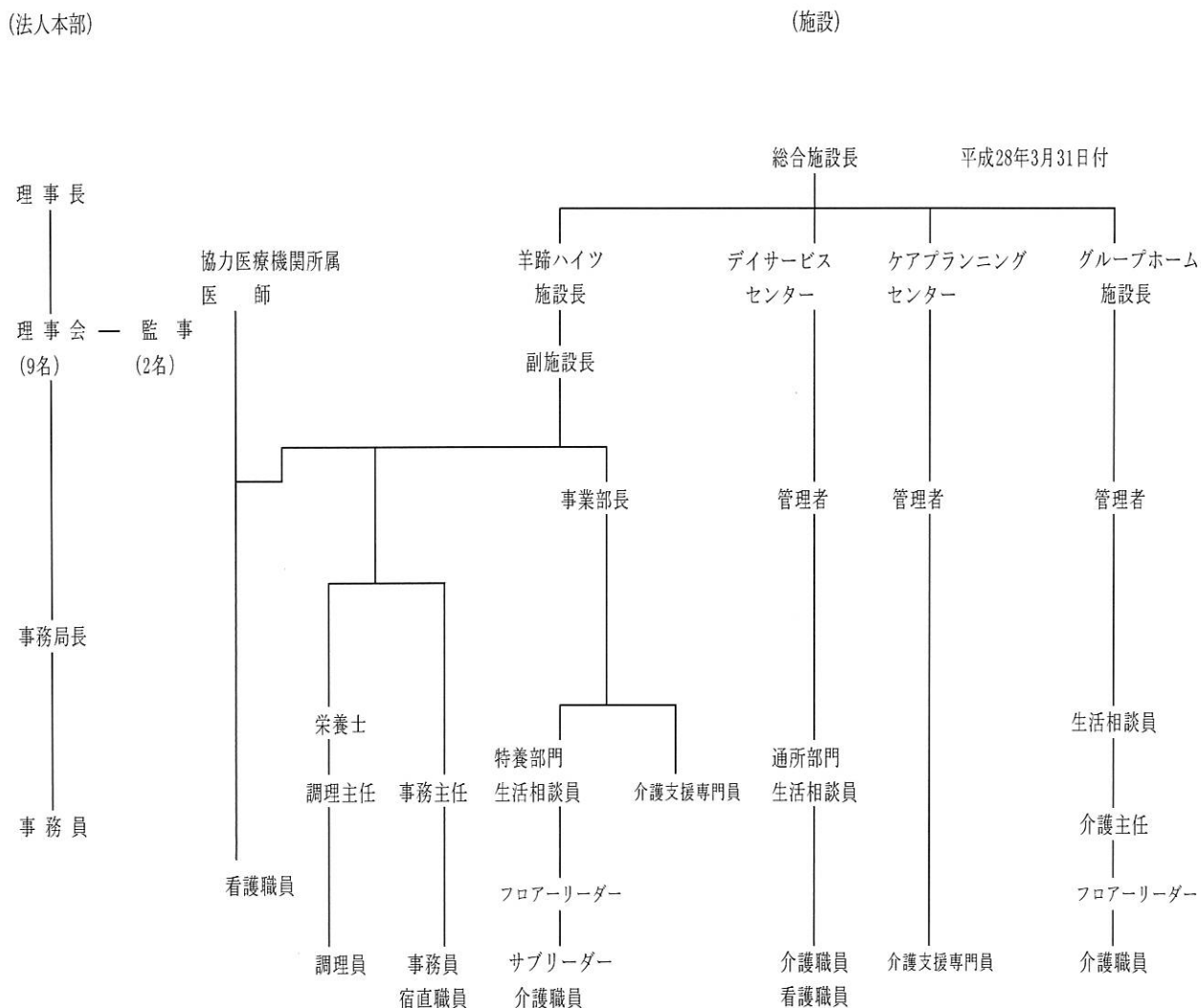
なお、平成 27 年度に於いても施設整備事業の円滑な推進と施設入所者のより良い生活環境づくりを最重要目標に掲げ事業の遂行をいたしました。

実施年月日	事業及び事業等	役員(監事含む)
平成 27 年 7 月 9 日	法人役員優良施設見学 (北広島市)	理事長他理事、監事
8 月 7 日	羊蹄ハイツ祭り	理事長他理事、監事
9 月 4 日	倶知安町主催敬老会	理事長
9 月 21 日	羊蹄ハイツ主催敬老祝い会	理事長、監事
10 月 2 日	羊蹄ハイツ開園 33 周年祝賀会	理事長他理事
12 月 29 日	羊蹄ハイツ年越し会	理事長、理事
平成 28 年 3 月 30 日	平成 28 年度油脂関係納入入札	理事長

5. 組織と職制

社会福祉法人俱知安福社会と特養護老人ホーム羊蹄 Heights・デイサービスセンター羊蹄 Heights 及びグループホーム羊蹄・羊蹄 Heights ケアプランニングセンターの組織と職制は次の通りになっております。

社会福祉法人 俱知安福社会組織機構図



6. 会計区分

経理規程に基づき、会計区分は次の通りとなっております。

一般会計

- [1] 社会福祉法人 俱知安福社会会計
- [2] 特別養護老人ホーム 羊蹄 Heights 会計
- [3] 羊蹄 Heights 短期入所生活介護事業所会計
- [4] デイサービスセンター 羊蹄 Heights 会計
- [5] 羊蹄 Heights ケアプランニングセンター会計
- [6] グループホーム 羊蹄 会計

7. 経 営 内 容

社会福祉法人倶知安福祉会の平成27年度末における財産目録は次の通りであります。

財 産 目 録

平成28年3月31日現在

資産の部

科 目	摘 要	金 額
流動資産		286,739,140 円
(1) 預 金		206,827,152 円
(2) 有 価 証 券		50,000 円
(3) 事 業 未 収 金		75,326,612 円
(4) 立 替 金		335,376 円
(5) 1年以内回収予定長期貸付金		4,200,000 円
固定資産		790,954,982 円
1. 基本財産		448,453,069 円
(1) 建 物	倶知安町字峠下113の2 鉄筋コンクリート造 陸屋根2階建 延面積：1階 2,652.62㎡ 2階 45.36㎡	346,676,709 円
	倶知安町字北4条東7丁目2番地11 延面積： 980.45㎡	
(2) 土 地	倶知安町字峠下113の2外2筆 延面積： 16,167.16㎡	100,776,360 円
	倶知安町字北4条東7丁目2番地11 延面積： 2,225.37㎡	
(3) 定期預金	基本財産特定預金	1,000,000 円
2. その他の固定資産		342,501,913 円
(1) 建 物		45,261,996 円
(2) 構 築 物		8,668,002 円
(3) 車輜運搬具		5,380,322 円
(4) 器具及び備品		49,375,363 円
(5) ソフトウェア		4,775,400 円
(6) 長期貸付金		29,400,000 円
(7) 退職給付引当資産		36,605,050 円
(8) 備品等購入積立資産		53,600,000 円
(9) 建設積立資産		109,435,780 円
資 産 合 計		1,077,694,122 円

負債の部

科 目	摘 要	金 額
流動負債		41,746,081 円
(1) 事業未払金		27,958,970 円
(2) 1年以内返済予定長期運営資金借入金		4,200,000 円
(3) 1年以内返済予定リース債務		1,404,000 円
(4) 預り金		641,434 円
(5) 職員預り金		1,663,677 円
(6) 賞与引当金		5,878,000 円
固定負債		69,281,050 円
(1) 長期運営資金借入金		29,400,000 円
(2) リース債務		3,276,000 円
(3) 退職給付引当金		36,605,050 円
負債合計		111,027,131 円

純資産の部

科 目	摘 要	金 額
1. 基本金		27,050,253 円
2. 国庫補助金等特別積立金		357,998,108 円
3. その他の積立金		163,035,780 円
(1) 備品購入積立金		53,600,000 円
(2) 建設積立金		109,435,780 円
4. 次期繰越活動増減差額		418,582,850 円
(うち当期活動増減差額)		△ 5,305,056 円
純資産合計		966,666,991 円

8. 特別養護老人ホーム 羊蹄ハイツ運営状況

(1) 設置運営の法的根拠と施設の目的

福祉サービスを必要とする要介護高齢者が心身ともに健やかに育成され又は、社会・経済・文化その他あらゆる分野の活動に参加する機会を与えられるとともに、その環境、年齢及び心身の状況に応じ総合的に福祉サービスが提供されるように援助することを目的とする。

(2) 施設職員配置状況

平成28年3月31日

職 種		施設長	医師	事務員	相談員	介護支援専門員	介護員	看護師	栄養士	調理員	宿直非常勤職員	合計
配置基準数		1	1	1	1	1	23	3	1	4	1	37
法人の配置	正職員	1		3	1	1	8	2	1	3		20
	非常勤		1				9	2		2	2	16
	パート						14	2		1		17
	計	1	1	3	1	1	31	6	1	6	2	53

(4) 入所者の生活日課

入所者の標準生活日課は次の通り定めております。

時刻	日 課
6:00 ~	起床・洗面
7:30 ~	朝 食
12:00 ~	昼 食
13:30 ~	入 浴
18:00 ~	夕 食
21:00 ~	消 灯

(5) 週 間 行 事

入所者の標準的行事は次の通り定めております。

曜 日	生 活 行 事	
	午 前	午 後
月 曜 日		特殊入浴
火 曜 日		一般入浴 中間入浴
水 曜 日		一般入浴 中間入浴
木 曜 日	理容日	特殊入浴 回 診
金 曜 日		一般入浴 買い物 中間入浴
土 曜 日		一般入浴 中間入浴
日 曜 日		
毎 日	リハビリ体操・機能回復訓練	

(6) 月 間 行 事

平成27年度における行事等を次のとおり実施しました。

月	行 事	慰問及びボランティア(人)	視察来訪者(人)	管理運行行事(人)
4	誕生会 辞令交付式 五月人形飾り付け	29/天理教ボランティア 40 (施設外清掃・窓拭き ・車椅子清掃)	24/倶知安町役場職員 1 (町議不在者投票立会)	6/デイ協経営戦略セミナー 2 8/北海道知事不在者投票 4 15/JKA事務手続き説明会 1 22/法人理事会 3 24/倶知安町議会不在者投票 4 27/家族会 監査・総会 3
5	誕生会 端午の節句 母の日 職員親睦会 町内芝桜見学	16/若輩'S 5 (バンド演奏会) 20/琴和女性ボランティア 8 (草取り)	13/倶知安消防署 4 (職員研修会)	9/家族会発足30周年記念植樹 3 15/消防協力会総会・監査 1 15/さくら総合会計決算監査 3 18/法人監査 3 20/法人理事会 4 26/福祉サービス相談委員会 3 28/防火管理者協会総会 2 29/経営協幹事監査 1
6	誕生会 デイバスレク 特養バスレク 町内芝桜見学 父の日食事会	3/倶知安ロータークラブ 11 (施設外清掃・メガネ修理 写真撮影・うどん・いなり寿司提供) 6/互輪町内会 15 (花壇整備) 11/倶知安農高 13 (花壇整備) 16/琴和老人クラブ 11 (花壇整備) 17/琴和女性ボランティア 9 (花壇整備)	17/倶知安厚生病院 2 (職員研修会) 26/クリニコ 原裕人氏 1 (介護員研修会)	2/安全運転管理者講習 1 13/倶知安ロータークラブ 式典 2 19/経営協幹事会 1 23/法人理事会 3 25/羊蹄山ろく施設長会 1

月	行 事	慰問及びボランティア(人)	視察来訪者(人)	管理運行行事(人)
7	誕生会	15/琴和女性ボランティア 7 (花壇整備)	24/エンルムハイツ (施設見学)	6/外壁工事入札 3
	特養バスレク			9~10/法人役員視察研修 3
	館内ワックス清掃	16/岩内勝波会 17 (大正琴・舞踊・詩吟・ワグダンス披露)		13~14/道福祉施設士会総会・研修会 1
	焼肉パーティー	21/琴和老人クラブ 8 (花壇整備)		22~23/大学・専門学校求人訪問 2
		28/倶知安神社御神輿 40 (奉幣祭・松前神楽披露)		
8	誕生会	4/峠下振興会 4 (避難訓練)	18/厚生 木佐医師 2 (職員研修会)	5/経営協ブロック研修 4
	ハイツ祭り			10/双峰会 研修会 1
	福祉まつり	7/峠下町内会 6		25/サービス相談委員会 4
	盆法要	鳩の会 6		28/高校求人訪問 2
		東林寺婦人部 4		
		琴和町内会婦人部 8		
		Mt.Youtei Jr. JAZZ School 27		
		北陽小学校 12		
		倶知安中学校 2		
		JAふれあいボランティア 2		
		芸能ボランティアふれあい 2		
		倶知安農業高校 2		
		札幌 北海道医療大学 1		
		倶知安ライオンズクラブ 1		
	リフォームの青木 2			
	【ハイツ祭り】計 75			
	19/琴和女性ボランティア 7 (車椅子清掃)			
	26/北大民研わだち 19 (合唱・舞踊・太鼓披露)			
9	誕生会	7/琴和老人クラブ 11 (施設外清掃)	14~18/文教大学 1 (教員免許授与に係る介護体験)	16/集団指導 4
	倶知安町敬老会			
	ハイツ敬老会	16/琴和女性ボランティア 9 (花壇整備)		
	彼岸法要			

月	行 事	慰問及びボランティア(人)	視察来訪者(人)	管理運行行事(人)
10	誕生会 辞令交付式 開園33周年祝賀会 秋の味覚・大収穫祭 家族会交流会	21/琴和女性ボランティア (車椅子清掃) 9	26~30/道教大 1 (教員免許授与に係る介護体験) 28~30/倶知安中学校 3 (職場体験)	2/函館馬主目録贈呈式 2 6/経営協研修会 1 16/さくら総合会計監査 3 20/法人監査 3 22/理事会 2 22/DS生活保護調査 2 22~23/カントリミーティング 1 23/青年経営協研修 1
11	誕生会 羊蹄ハイッ文化祭	18/琴和女性ボランティア (車椅子清掃) 9 20/めぐみ幼稚園 34 (遊戯披露)		6~7/石狩・後志・胆振施設長研修 1 12/経営協正・副会長会議 1 17/防火管理者研修 1 9~10/後志老施協生活相談員研修会 1 25/サービス相談委員会 3
12	誕生会 クリスマス会 年越し会 繭玉飾り	3/皆川企画 3 (高齢者のためのコンサート) 4/鳩の会・民仁会 25 (模擬店交流会) 23/餅つきの会 11 峠下振興会 1 福祉ホーム羊蹄 2 (餅つき交流会) 24/音楽の広場 2 (クリスマスコンサート)		13/倶知安ロータリークラブ年忘れ会 1

月	行 事	慰問及びボランティア(人)	視察来訪者(人)	管理運行行事(人)
1	誕生会 新春ゲーム大会 新年交礼会 新年書初め 神前お祓い			6/倶知安町新年交礼会 3 19/さくら総合会計監査 3 22/老施協施設長研修会 2 26/法人監査 3 27/経営協幹事会議 1
2	誕生会 節分豆まき 羊蹄ハイツ運動会		18/倶知安消防署 (職員研修会)	22/理事会 3 9~10/全国先端ケア研究会 1 17/求人募集学校訪問 1 23/福祉サービス相談委員会 3 24~25/後志老施協施設長研修会 1
3	誕生会 彼岸法要	21/えぞ富士合唱団 (合唱披露)	22/倶知安厚生病院 理学療法士 佐々木氏 (職員研修会)	210/倶知安福祉フォーラム 1 11/法人運営指導監査 3 17/老施協管理者スキルアップ 研修 1 24/理事会 4 30/油脂入札 3

9. 特別養護老人ホーム 羊蹄ハイツ 利用者の状況

羊蹄ハイツの利用者定員は70名ですが、平成27年度の利用者動向、及び平成27年度3月現在における利用者の状況は次の通りであります。

(1) 入所者の月別状況表

月	定員		当月		当月		実人員	稼働率
			入所者	退所者	入院者	外泊		
平成27年 4月	2,100	人数	1	2	5	0	2,000	95.2%
		延人数	25	24	89	0		
5月	2,170	人数	1	2	6	2	2,088	96.2%
		延人数	21	51	60	3		
6月	2,100	人数	2	1	8	0	1,986	94.6%
		延人数	34	28	86	0		
7月	2,170	人数	0	0	7	1	2,021	93.1%
		延人数	0	0	118	1		
8月	2,170	人数	2	1	7	5	2,040	94.0%
		延人数	40	17	117	10		
9月	2,100	人数	0	0	9	1	2,010	95.7%
		延人数	0	0	90	1		
10月	2,170	人数	0	0	11	2	2,061	95.0%
		延人数	0	0	109	2		
11月	2,100	人数	0	1	12	0	1,952	93.0%
		延人数	0	22	140	0		
12月	2,170	人数	2	2	10	2	2,019	93.0%
		延人数	29	43	128	2		
平成28年 1月	2,170	人数	1	1	7	4	1,977	91.1%
		延人数	6	4	137	5		
2月	2,030	人数	3	2	8	0	1,890	93.1%
		延人数	41	11	105	0		
3月	2,170	人数	2	2	5	1	2,132	98.2%
		延人数	31	16	23	1		
合計	25,620	人数	14	14	95	18	24,176	94.4%
		延人数	227	216	1,202	25		

(人)

(2) 要介護度別利用者の状況

羊蹄ハイツの利用者定員は70名ですが、平成27年度の利用者動向、及び平成27年度3月現在利用者の状況は次の通りであります。

(人)

	要介護1	要介護2	要介護3	要介護4	要介護5	合計
H27.4	4	13	24	14	15	70
5	4	12	26	13	14	69
6	4	11	26	13	14	68
7	5	12	27	9	16	69
8	5	11	27	9	17	69
9	6	9	27	11	17	70
10	6	9	26	11	18	70
11	6	9	26	11	18	70
12	6	9	24	11	19	69
H28.1	7	9	24	12	17	69
2	7	9	24	12	17	69
3	7	9	24	14	16	70
月平均	6	10	25	12	17	69.0
比率	9%	14%	36%	17%	25%	100%

平均介護度 3.39
 (昨年度平均介護度 3.37)

(3) 異動状況内訳

②退所理由

	施設内死亡	入院中死亡	長期入院	その他	計
男性	0	1	0	0	1
女性	4	6	3	0	13
計	4	7	3	0	14
比率	29%	50%	21%	0%	100%

②新規入所者 入所前待機場所

	在宅			他施設			計
	独居	高齢世帯	子供と同居	独居	高齢世帯	子供と同居	
男性	0	1	1	0	0	1	3
女性	1	1	2	2	0	5	11
計	1	2	3	2	0	6	14

③他施設内訳 (同上②内訳)

	病院	療養	老健	養護	グループホーム	その他	計
男性	0	1	0	0	0	0	1
女性	4	0	0	0	3	0	7
計	4	1	0	0	3	0	8

④介護度別移動状況

		要介護1	要介護2	要介護3	要介護4	要介護5	計
退所	男性	0	1	1	0	0	2
	女性	0	0	0	5	7	12
	計	0	1	1	5	7	14
入所	男性	0	0	0	3	0	3
	女性	0	1	4	5	1	11
	計	0	1	4	8	1	14

退所者平均介護度 4.3

新規入所者平均介護度 3.6

(4) 利用者の年齢構成〔3月末日現在〕

(人)

	65歳未満	65～69	70～74	75～79	80～84	85～89	90～94	95歳以上	計
男性	0	2	1	1	7	5	0	1	17
女性	0	1	5	5	5	13	15	9	53
合計	0	3	6	6	12	18	15	10	70

男性平均年齢 81.9歳 利用者最高齢者 105歳9ヶ月
 女性平均年齢 87.6歳 利用者最低年齢者 66歳9ヶ月
 利用者平均年齢 86.2歳

(5) 在所期間別利用者数〔3月末日現在〕

(人)

	1年未満	1～4	5～9	10～14	15年以上	計
男性	5	11	0	1	0	17
女性	9	30	11	2	1	53
計	14	41	11	3	1	70

男性平均在所期間 1年7ヶ月 最長在所期間 21年1ヶ月
 女性平均在所期間 3年9ヶ月
 利用者平均在所期間 3年5ヶ月

(6) 出身市町村状況〔3月末日現在〕

(人)

	俱知安町	ニセコ町	共和町	岩内町	赤井川村	森町	黒松内町	合計
男性	16	0	0	0	0	1	0	17
女性	48	1	1	1	1	0	1	53
合計	64	1	1	1	1	1	1	70
比率	91.4%	1.4%	1.4%	1.4%	1.4%	1.4%	1.4%	100.0%

10. ボランティア活動状況

1. 月次別活動状況

	平成27年									平成28年			合 計
	4月	5月	6月	7月	8月	9月	10月	11月	12月	1月	2月	3月	
団 体 数	1	2	5	4	16	2	1	2	6	0	0	1	40
奉仕人員	40	13	59	72	101	20	9	43	44	0	0	22	423

2. 奉仕活動の内容

事 項	舞 踊	労 力 奉 仕			合唱 演奏等	コミュ ニケー ション	その他	合計
		環境整備	施設内清掃	行 事				
団 体 数	3	6	2	13	5	6	2	37

(注) 重複を含む

3. 年度別奉仕延べ人員

年度	昭和57年度	昭和58年度	昭和59年度	昭和60年度	昭和61年度	昭和62年度	昭和63年度
延人数	85	278	540	522	614	723	816

年度	平成 1年度	平成 2年度	平成 3年度	平成 4年度	平成 5年度	平成 6年度	平成 7年度
延人数	620	1,231	1,136	924	973	1,006	981

年度	平成 8年度	平成 9年度	平成10年度	平成11年度	平成12年度	平成13年度	平成14年度
延人数	763	838	848	828	988	839	946

年度	平成15年度	平成16年度	平成17年度	平成18年度	平成19年度	平成20年度	平成21年度
延人数	693	510	376	435	395	344	333

年度	平成22年度	平成23年度	平成24年度	平成25年度	平成26年度	平成27年度	合 計
延人数	339	248	376	423	364	423	21,758

1 1. 地域住民との交流状況

羊蹄ハイツは地域住民の一員として、地域の方々との交流を深め、施設に対する理解と協力を得られるようにする為、次の行事等を実施いたしました。

交流種別	交流内容	参加人数	
地域住民・家族会 との交流	ハイツ納涼祭に参加・協力していただく中で入居者との交流、施設への理解を深めていただきました。	家 族	18名
		ボランティア	75名
地域住民との 文化的交流	町社協主催の福祉ふれあい祭りに参加し、地域住民との交流を深めました。	入所者	7名
倶知安町敬老会 参加	倶知安町の敬老祝賀会に出席、長寿を祝うと共に交流を深めてきました。	入所者	5名

1 2. 実習生等受け入れ状況

実習生	期間	日数	人数	延人数
教員免許授与に係る介護体験(文教大学)	9月14日～9月18日	5	1	5
教員免許授与に係る介護体験(道教育大学)	10月26日～10月30日	5	1	5
倶知安中学校職場体験受入れ	10月28日～10月30日	3	3	9
計		13日	5人	19人

13. 羊蹄ハイツ短期入所生活介護事業

〔1〕短期入所利用状況

	定員		自立	要支援	要介護1	要介護2	要介護3	要介護4	要介護5	計	実績	稼働率	
H27.4	240	利用人数	0	0	0	4	2	3	3	0	12	138	57.5%
		介保内	0	0	0	18	27	60	33	0	138		
		私的	0	0	0								
5	248	利用人数	0	0	0	5	7	2	2	0	16	147	59.3%
		介保内	0	0	0	33	58	14	42	0	147		
		私的	0	0	0								
6	240	利用人数	0	0	0	4	6	2	2	0	14	125	52.1%
		介保内	0	0	0	18	65	9	33	0	125		
		私的	0	0	0						0		
7	248	利用人数	0	0	0	2	6	4	2	1	15	132	53.2%
		介保内	0	0	0	11	56	23	34	8	132		
		私的	0	0	0						0		
8	248	利用人数	0	0	0	1	3	2	2	1	9	99	39.9%
		介保内	0	0	0	8	26	30	34	1	99		
		私的	0	0	0						0		
9	240	利用人数	0	0	0	4	4	2	3	1	14	140	58.3%
		介保内	0	0	0	33	46	20	35	6	140		
		私的	0	0	0						0		
10	248	利用人数	0	0	0	4	4	3	3	1	15	141	56.9%
		介保内	0	0	0	26	31	42	38	4	141		
		私的	0	0	0						0		
11	240	利用人数	0	0	1	4	3	4	3	0	15	154	64.2%
		介保内	0	0	2	34	35	48	35	0	154		
		私的	0	0	0						0		
12	248	利用人数	0	0	0	2	4	3	1	0	10	112	45.2%
		介保内	0	0	0	29	35	20	28	0	112		
		私的	0	0	0						0		
H28.1	248	利用人数	0	0	0	3	4	3	1	0	11	141	56.9%
		介保内	0	0	0	33	40	38	30	0	141		
		私的	0	0	0						0		
2	232	利用人数	0	0	0	3	3	2	1	0	9	122	52.6%
		介保内	0	0	0	26	45	23	28	0	122		
		私的	0	0	0						0		
3	248	利用人数	0	2	1	2	4	5	1	0	15	112	45.2%
		介保内	0	8	6	6	34	37	21	0	112		
		私的	0	0	0						0		
計	2,928	利用人数	0	2	2	38	50	35	24	4	155	1,563	53.4%
		介保内	0	8	8	275	498	364	391	19	1,563		
		私的	0	0	0	0	0	0	0	0	0		

14. デイサービスセンター羊蹄ハイツ 運営状況

(1) 指定居宅サービス事業者としてのデイサービスセンター

デイサービスセンター羊蹄ハイツは、北海道より指定居宅サービス事業者の指定を受け、社会福祉法人倶知安福祉会がサービス提供しております。

65歳以上の方及び特定疾患を抱えている40歳以上の方を対象に通所していただき各種サービスを提供し、社会的孤立感の解消・心身機能の維持向上を目指し、日常生活の助長を図ると共にご家族の身体的・精神的な負担軽減をし、健康で明るい生活を営まれるよう支援する社会福祉施設であります。

(2) 施設職員配置状況（利用者定員 27名）

職名	管理者	生活相談員	看護師	介護員	合計
定数	1	1	1	4	7
実員	1 (1)	3 (2)	4 (3)	9 (1)	15 (7)

() は、兼任職員の人数

15. デイサービスセンター羊蹄ハイツ 要介護者 利用者状況

(1) 利用者状況

	開館日数	初日登録人員	実利用人員	延べ利用人員	1日平均利用人員	付き添い家族	新規登録利用者	登録廃止者
平成27年4月	26日	56	50	361	13.9	0	2	1
5月	26日	57	53	367	14.1	0	3	3
6月	26日	57	52	376	14.5	0	2	3
7月	27日	56	52	377	14.0	0	1	0
8月	26日	57	52	378	14.5	0	1	1
9月	26日	57	55	351	13.5	0	2	3
10月	27日	56	50	339	12.6	0	1	4
11月	25日	53	49	311	12.4	0	1	0
12月	26日	54	48	338	13.0	1	3	6
平成28年1月	24日	51	47	301	12.5	0	2	3
2月	25日	50	45	331	13.2	0	1	1
3月	26日	50	45	335	12.9	0	0	2
総計	310日	654人	598人	4165人	13.4	1人	19人	27人

前年実績	309日	685人	602人	4063人	13.1	0	18人	8人
------	------	------	------	-------	------	---	-----	----

(2) 利用者世帯状況 (要介護者)

平成28年3月31日現在

	単身世帯	夫婦世帯	世代同居世帯	その他親族等同居世帯	合計
男性	4	8	8	0	20人
女性	4	4	20	0	28人
合計	8人	12人	28人	0人	48人

(3) 利用者介護度別状況 (実利用人員)

	要介護1	要介護2	要介護3	要介護4	要介護5	合計
平成27年4月	22	16	8	3	1	50人
5月	25	16	8	3	1	53人
6月	24	15	8	4	1	52人
7月	26	14	8	4	0	52人
8月	26	14	6	4	2	52人
9月	26	16	8	3	2	55人
10月	23	14	8	3	2	50人
11月	22	12	10	3	2	49人
12月	21	14	8	3	2	48人
平成28年1月	20	14	10	1	2	47人
2月	19	13	10	1	2	45人
3月	19	12	10	2	2	45人
合計	273人	170人	102人	34人	19人	598人

16. デイサービスセンター羊蹄ハイツ 介護予防 利用者状況

(1) 利用者状況

	開館日数	初日登録人員	実利用人員	延べ利用人員	1日平均利用人員	付き添い家族	新規登録利用者	登録廃止者
平成27年4月	26日	15	15	96	3.7	0	0	0
5月	26日	16	16	87	3.3	0	1	1
6月	26日	16	16	87	3.3	0	1	1
7月	27日	16	16	102	3.8	0	0	0
8月	26日	16	15	73	2.8	0	0	0
9月	26日	17	16	89	3.4	0	1	0
10月	27日	17	16	81	3.0	0	0	0
11月	25日	17	17	75	3.0	0	1	1
12月	26日	17	14	74	2.8	0	0	1
平成28年1月	24日	16	14	68	2.8	0	0	0
2月	25日	16	14	73	2.9	0	0	0
3月	26日	16	14	77	3.0	0	0	0
総計	310日	195人	183人	982人	3.2人	0人	4人	4人

前年実績	309日	180人	151人	925人	3.0人	0人	8人	4人
------	------	------	------	------	------	----	----	----

(2) 利用者世帯状況（介護予防）

平成28年3月31日現在

	単身世帯	夫婦世帯	世代同居世帯	その他親族等同居世帯	合計
男性	0	0	0	0	0人
女性	8	0	8	0	16人
合計	8人	0人	8人	0人	16人

(3) 介護予防利用者介護度別状況（実利用人員）

	支援1	支援2	合計
平成27年4月	5	10	15人
5月	6	10	16人
6月	6	10	16人
7月	5	11	16人
8月	5	10	15人
9月	5	11	16人
10月	5	11	16人
11月	5	12	17人
12月	5	9	14人
平成28年1月	5	9	14人
2月	5	9	14人
3月	6	8	14人
合計	63人	120人	183人

17 . 羊蹄ハイツケアプランニングセンター運営状況

- (1) 羊蹄ハイツケアプランニングセンターは、要介護者・要支援者に対し、保健、医療及び福祉サービスを総合的に提供し、自宅やその地域において自立した生活が営めるよう居宅介護支援を行うことを目的とする。

(3) 利用者の状況

(人)

年 月	要支援1	要支援2	要介護1	要介護2	要介護3	要介護4	要介護5	合計
平成27年4月	7	2	28	20	8	4	2	71
5月	7	2	30	19	8	3	2	71
6月	7	2	27	20	7	2	2	67
7月	7	2	29	17	7	2	2	66
8月	7	1	28	15	9	3	2	65
9月	7	2	25	20	9	4	2	69
10月	7	2	23	19	10	3	2	66
11月	7	3	24	15	12	3	2	66
12月	7	2	22	15	14	3	2	65
平成28年1月	6	1	22	14	13	2	2	60
2月	6	1	22	16	12	2	2	61
3月	7	1	23	15	12	2	2	62
合 計	82	21	303	205	121	33	24	789
(前年度合計)	86	25	335	222	88	46	37	839

18. グループホーム羊蹄 運営状況

(1) 施設の目的

グループホームは、認知症により自立した生活が困難な入居者に対して家庭的環境のもとで、食事・入浴・排泄等の日常生活の介護及び心身の機能訓練を行なうことにより、入居者が可能な限りその有する能力に応じ自立した生活を営むことができるよう支援することを目的とする。

(2) 施設職員配置状況

職名	施設長	管理者	計画作成担当者	相談員	看護師	介護員	合計
定数	0	1	2	0	1	8「1日」	12
実員	1	1[1]	2[2]	1[1]	2(2)	18[3](6) 「9.3人/1日」	21

[]内は、兼務職員を表示
()内は、パート職員を表示

19. グループホーム羊蹄 入居者状況

グループホーム羊蹄は、定員は18名ですが、平成28年3月末現在における入居者の状況は次の通りであります。

(1) 入居者移動状況

(人)

月	定員	延定員	入居者数	退去者数	空室日数	入院日数	外泊日数	実人員	稼働率
平成27年4月	18	540	0	0	30	0	1	509	94.3%
5月	18	558	0	0	31	0	7	520	93.2%
6月	18	540	0	1	50	0	0	490	90.7%
7月	18	558	0	0	62	11	0	485	86.9%
8月	18	558	1	1	61	0	3	494	88.5%
9月	18	540	0	1	88	4	0	448	83.0%
10月	18	558	1	0	65	0	0	493	88.4%
11月	18	540	2	0	26	0	1	513	95.0%
12月	18	558	0	0	0	0	6	552	98.9%
平成28年1月	18	558	0	0	0	14	3	541	97.0%
2月	18	522	1	1	8	9	0	505	96.7%
3月	18	558	1	1	8	3	0	547	98.0%
合計	—	6,588	6	5	429	41	21	6,097	92.5%
(前年度合計)	—	6,570	4	3	68	111	38	6,353	96.7%

(2) 入居者介護度別状況

(人)

	支援2	要介護1	要介護2	要介護3	要介護4	要介護5	合計
男性	0	1	1	1	0	0	3
女性	1	5	3	6	0	0	15
合計	1	6	4	7	0	0	18

平均介護度 1.9

(3) 入居者年齢構成

(人)

	65～69	70～74	75～79	80～84	85～89	90～94	95～100	合計
男性		1	0	1	1	0	0	3
女性	0	0	1	4	8	2	0	15
合計	0	1	1	5	9	2	0	18

平均年齢 85.5 歳